

Comparaisons

Corrigé

1. Remplis le tableau des effectifs suivant.

Voici un exemple de tableau qu'a rempli un groupe-classe de 27 élèves :

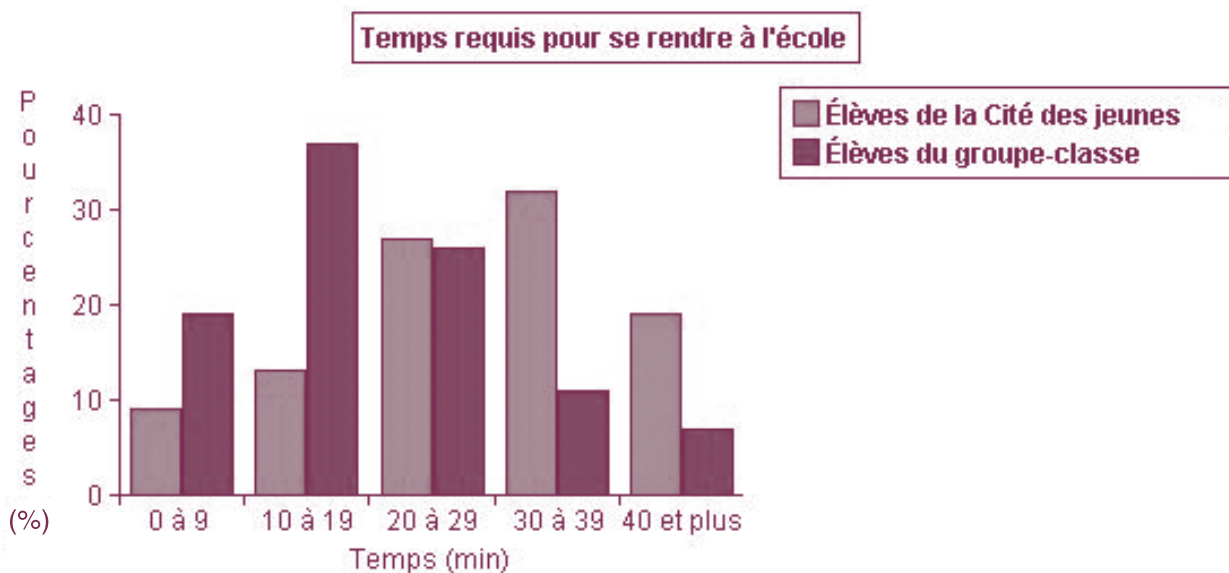
Temps requis pour se rendre à l'école concernant les élèves de 7 ^e année			
Temps	Effectifs	Fréquence (fraction)	Fréquence (%)
0 à 9 min	5	$\frac{5}{27}$	$\frac{5}{27} \approx 0,185\ 185$ $\approx 0,19$ $\approx \frac{19}{100}$ $\approx 19\%$
10 à 19 min	10	$\frac{10}{27}$	$\frac{10}{27} \approx 0,370\ 370$ $\approx 0,37$ $\approx \frac{37}{100}$ $\approx 37\%$
20 à 29 min	7	$\frac{7}{27}$	$\frac{7}{27} \approx 0,259\ 259$ $\approx 0,26$ $\approx \frac{26}{100}$ $\approx 26\%$
30 à 39 min	3	$\frac{3}{27}$	$\frac{3}{27} \approx 0,111\ 111$ $\approx 0,11$ $\approx \frac{11}{100}$ $\approx 11\%$
40 min et plus	2	$\frac{2}{27}$	$\frac{2}{27} \approx 0,074\ 074$ $\approx 0,07$ $\approx \frac{7}{100}$ $\approx 7\%$
Totaux	27	$\frac{27}{27} = 1$	100 %

Note : Si la somme des pourcentages est 99 ou 101, expliquer aux élèves que c'est dû aux approximations obtenues en arrondissant les nombres.

2. Remplis le tableau de corrélation suivant.

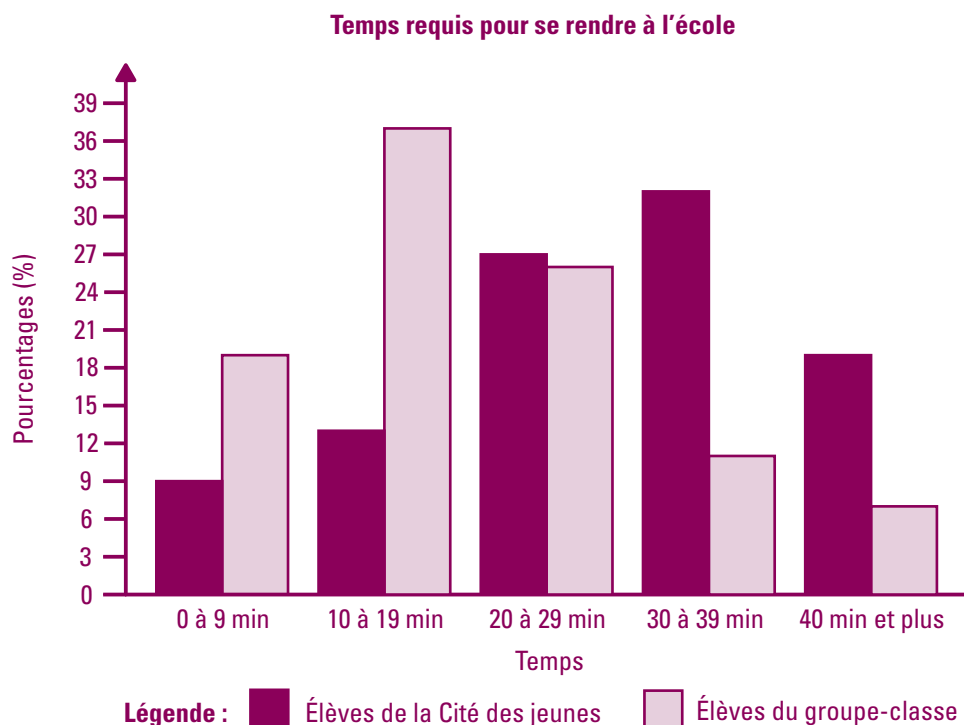
Temps requis pour se rendre à l'école		
Temps	Élèves de la Cité des jeunes (%)	Élèves du groupe-classe (%)
0 à 9 min	9 %	19 %
10 à 19 min	13 %	37 %
20 à 29 min	27 %	26 %
30 à 39 min	32 %	11 %
40 min et plus	19 %	7 %

3. Trace un diagramme à bandes doubles pour représenter les données du tableau de corrélation. Voici un exemple de diagramme construit à l'aide du logiciel *AppleWorks* :



Activité 2

Voici un exemple de diagramme construit à la main :



4. Réponds aux questions suivantes.

- a) Compare la situation des élèves du groupe-classe à celle des élèves de la Cité des jeunes? Justifie ta réponse.

Les réponses vont varier. Voici une réponse possible :

Les élèves du groupe-classe prennent beaucoup moins de temps pour se rendre à l'école que les élèves de la Cité des jeunes. Dans le groupe-classe, 82 % des élèves prennent moins de 30 minutes pour se rendre à l'école, tandis que seulement 49 % des élèves de la Cité des jeunes prennent moins de 30 minutes pour s'y rendre. La plupart des élèves du groupe-classe prennent entre 10 et 19 minutes pour se rendre à l'école, tandis que la plupart des élèves de la Cité des jeunes prennent entre 30 et 39 minutes pour s'y rendre.

- b) Quel pourcentage des élèves du groupe-classe prennent plus de 30 minutes pour se rendre à l'école? Est-ce beaucoup?

Les réponses vont varier. Voici une réponse possible :

Seulement 18 % des élèves du groupe-classe prennent plus de 30 minutes pour se rendre à l'école. Ce n'est pas tellement si l'on compare le pourcentage des élèves de la Cité des jeunes qui prennent plus de 30 minutes. En outre, 18 % signifie 18 élèves sur 100 élèves, ce qui veut dire que, si le groupe-classe était composé de 100 élèves, 18 d'entre eux prendraient plus de 30 minutes pour se rendre à l'école. Puisque le groupe-classe est composé de 27 élèves seulement, 18 % correspond à environ 5 élèves.