

Je donne mon appréciation du texte.

MISE AU POINT

métamorphose :
transformation

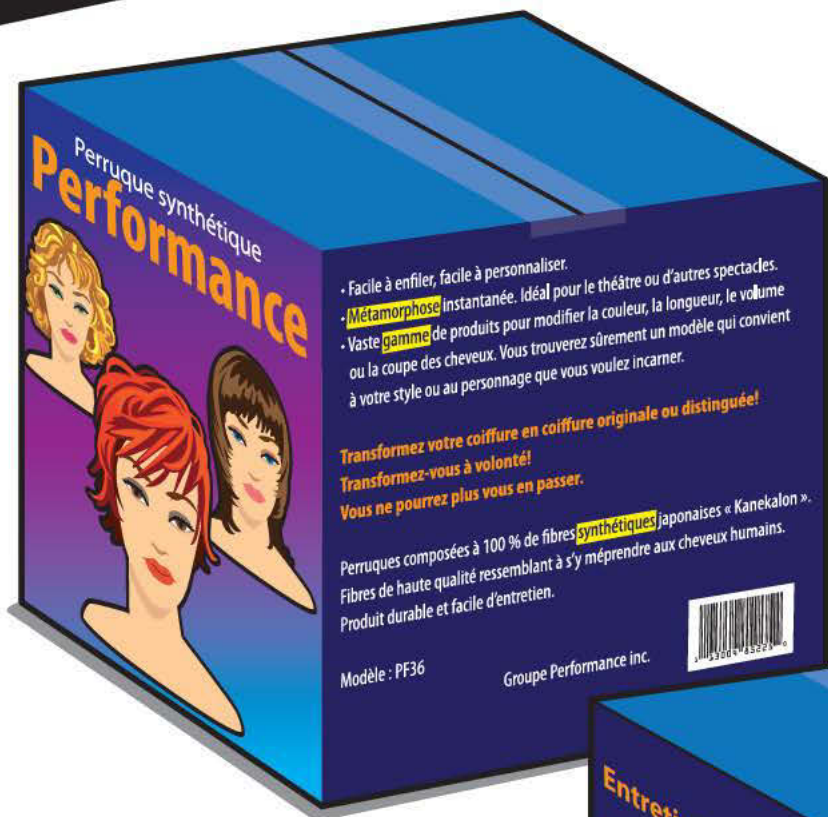
gamme : ensemble

synthétiques : artificielles

mèches : petites touffes de
cheveux

SÉQUENCE 4

Emballage



Perruque Performance



Psitt! Le savais-tu?

La perruque existe depuis des milliers d'années. En Égypte, les pharaons la portaient pour se protéger du soleil. En France, c'est le roi Louis XIII qui lança la mode des perruques longues et bouclées lorsqu'il s'aperçut qu'il perdait ses cheveux. Rapidement, tous les hommes de la cour l'imitèrent et la perruque devint un signe de richesse.

ROND-POINT



Bloc 1

- Des perruques et des postiches (touffes de cheveux artificiels) sont parfois portés par les comédiennes et les comédiens dans le but de rendre plus vraisemblable leur personnage. Cette invention est très utile au théâtre. Lis la rubrique **Psitt! Le savais-tu?** pour connaître l'histoire de la perruque.
- À la suite de la lecture de l'emballage *Perruque Performance*, tu devras donner ton appréciation du texte. Tu devras aussi inventer un produit qui facilite la tâche des artistes et en créer l'emballage.

Bloc 2

- Lis le texte de l'emballage *Perruque Performance* en groupe-classe.
- Avec un ou une camarade, observe attentivement l'emballage de la perruque Performance ainsi que l'emballage du projecteur YOKO présenté à la **Séquence 2**. Identifie les caractéristiques communes aux deux emballages.
- En équipe, crée un gabarit composé de plusieurs cases représentant les différents éléments de l'emballage *Perruque Performance*. Discute de ton gabarit en groupe-classe. Un modèle de gabarit sera choisi pour l'ensemble du groupe-classe.
- Relève les informations importantes du message, note-les dans le gabarit, puis prends part à une mise en commun.

Bloc 3

- Avec un ou une partenaire de travail, lis la rubrique **Point d'appui** qui explique la stratégie **Apprécier**.
- En équipe, à l'aide des questions posées dans la démarche de la stratégie, donne ton appréciation de l'emballage *Perruque Performance*. Joins-toi ensuite à une autre équipe et discute du jugement que vous avez porté sur cet emballage. Prends part ensuite à une mise en commun.

POINT D'APPUI



La stratégie « Apprécier »

Que veut dire le verbe <i>apprécier</i> ?	Porter un jugement sur un texte.
Pourquoi apprécier?	Apprécier permet : <ul style="list-style-type: none">– de réagir au texte;– d'analyser des éléments d'écriture et de présentation.

Quelle démarche utilise-t-on pour apprécier?

Je m'assure de bien comprendre le texte.
Je me pose des questions sur le message telles que les suivantes.

1. Quelle est l'utilité du produit présenté?
2. Quels éléments captent l'attention?
 - le nom du produit
 - la présentation visuelle : la disposition, le lettrage, les couleurs, les illustrations
3. Quels éléments du texte cherchent à influencer?
 - des informations importantes sur le produit (un mode d'emploi précis, la liste des matériaux utilisés dans la fabrication du produit, des mises en garde avec ou sans symboles)
 - les promesses de résultats réalistes ou exagérées dans l'utilisation, l'entretien ou la durabilité du produit
 - des offres de produits d'accompagnement gratuits
 - des mots et des expressions (adjectifs et adverbes) qui vantent le produit

Source : Adapté du *Guide en matière de littérature*, Fascicule 6 : La lecture, MÉO, 2007, p. 46.

POINT À LA LIGNE

STRATÉGIE Écriture

J'active mes connaissances antérieures.



L'emballage de mon produit

Prépare le texte qui paraîtra sur la boîte d'emballage de ton produit. Ce produit doit faciliter le travail des artistes. Souviens-toi que ton produit peut être loufoque, c'est-à-dire bizarre, drôle ou farfelu.



Planification

1. En groupe-classe, fais l'inventaire des différents métiers liés aux arts de la scène que tu connais. Ne t'arrête pas au chant et au théâtre. Pense aux différents artistes qui travaillent au Cirque du Soleil, par exemple.

Collection

TOURS DE PISTE

Mascarade

Fascicule 5



Nous tenons à remercier les enseignantes et les enseignants des conseils scolaires de langue française de l'Ontario qui ont pris part à la conception de ce fascicule ainsi qu'à sa mise à l'essai en salle de classe.

Sources électroniques des textes, photos ou illustrations

(1) © Feng Yu/iStockphoto.com; (2) © james steidl/iStockphoto.com; (3) © Rick Rhay/iStockphoto.com; (4) © james steidl/iStockphoto.com; (5) © Chris Schmidt/iStockphoto.com; (6) © Marcella Barse/iStockphoto.com; (7) © Simfo/iStockphoto.com; (8) © Andrey Shadrin/iStockphoto.com; (9) © Jose Gil/iStockphoto.com; (10) © Anantha Vardhan/iStockphoto.com; (11) © Jgroup/Dreamstime.com

Gestion de la rédaction : Claudia Fillion, Josée Gravel
Rédaction : Thérèse Maheu
Consultation : Germain Bertrand, Nicole Sylvestre, Richard R. Théorêt
Couverture : Monique Caron
Éditique : Sylvie Girard
Mise en pages : Mélissa Le Blanc
Photos ou illustrations : Monique Caron (p. 6, 11, 20), ©2009, JupiterImages Corporation (pour certaines photos et illustrations)
Révision/Correction : Annie Chartrand, Denis Lalonde
Impression : Centre franco-ontarien de ressources pédagogiques

Le ministère de l'Éducation de l'Ontario a fourni une aide financière pour la réalisation de ce projet. Cet apport financier ne doit pas pour autant être perçu comme une approbation ministérielle quant à l'utilisation du matériel produit. Cette publication n'engage que l'opinion de ses auteures et auteurs, laquelle ne représente pas nécessairement celle du Ministère.

© CFORP, 2009

435, rue Donald, Ottawa ON K1K 4X5

Commandes : Tél. : 613 747-1553

Télec. : 613 747-0866

Site Web : www.librairieducentre.com

Courriel : commandes@librairieducentre.com

Tous droits réservés.

Nous avons fait tous les efforts possibles pour nous conformer à la réglementation relative aux droits d'auteur et obtenir toutes les permissions nécessaires avant publication. Si vous relevez certaines omissions ou erreurs, veuillez en informer le Centre franco-ontarien de ressources pédagogiques afin que nous puissions y remédier.

Cette publication ne peut être reproduite, entreposée dans un système de récupération ou transmise, sous quelque forme ou par quelque moyen que ce soit, sans le consentement préalable, par écrit, de l'éditeur ou, dans le cas d'une photocopie ou de toute autre reprographie, d'une licence d'Access Copyright, The Canadian Copyright Licensing Agency, 1, rue Yonge, bureau 800, Toronto (Ontario) M5E 1E5.

ISBN 978-2-89581-649-2

Dépôt légal — deuxième trimestre 2009

Bibliothèque et Archives Canada